

**ГОЛОВКИ РАСТОЧНЫЕ
ДВУХРЕЗЦОВЫЕ**

ТИПЫ И ОСНОВНЫЕ РАЗМЕРЫ

ГОСТ 23022—78

ГОЛОВКИ РАСТОЧНЫЕ ДВУХРЕЗЦОВЫЕ

Типы и основные размеры

Double tool boring heads.
Types and basic dimensions

ГОСТ

23022-78*

ОКП 39 2198

Постановлением Государственного комитета стандартов Совета Министров СССР от 27 марта 1978 г. № 818 срок введения установлен

с 01.01.80

Проверен в 1984 г.

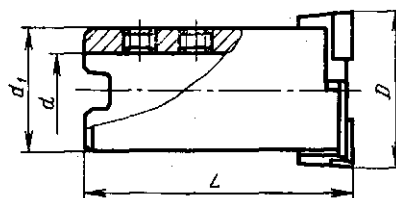
Несоблюдение стандарта преследуется по закону

1. Настоящий стандарт распространяется на двухрезцовые расточные головки, предназначенные для обработки отверстий и подрезки торцев деталей на станках с программным управлением и на универсальных станках.
2. Головки должны изготавливаться типов:
 - 1 — насадные, закрепляемые на оправке двумя радиальными винтами;
 - 2 — насадные, закрепляемые на оправке торцовым винтом.
3. Основные размеры расточных головок типа 1 должны соответствовать указанным на черт. 1 и в табл. 1, типа 2 — на черт. 2 и в табл. 2.

Таблица 1

Обозначение	Применяемость	мм			
		D	L	d (пред. откл. по H7)	d_1
2009-0001		40—53	63	22	36
2009-0002		50—65	80	32	45
2009-0003		53—85		40	56

Тип 1



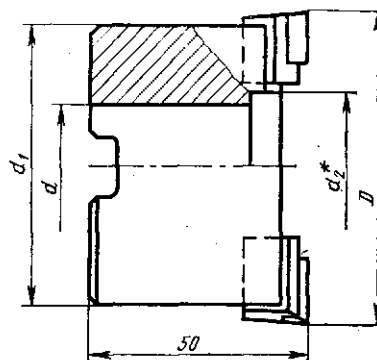
Черт. 1

Пример условного обозначения головки типа 1 диаметром $D = 50-65$ мм:

Головка 2009-0002 ГОСТ 23022-78

Тип 2

Обозначение	Применяемость	мм			
		D	d (пред. откл. по H7)	d_1	d_2
2009-0004		80—100	32	75	40
2009-0005		95—110	40	90	50



* Размер для справок

Черт. 2

Пример условного обозначения головки типа 2 диаметром $D = 80-100$ мм:

Головка 2009-0004 ГОСТ 23022-78

(Измененная редакция, Изм. № 1).

4. Размеры шпоночных пазов — по ГОСТ 9472-83.

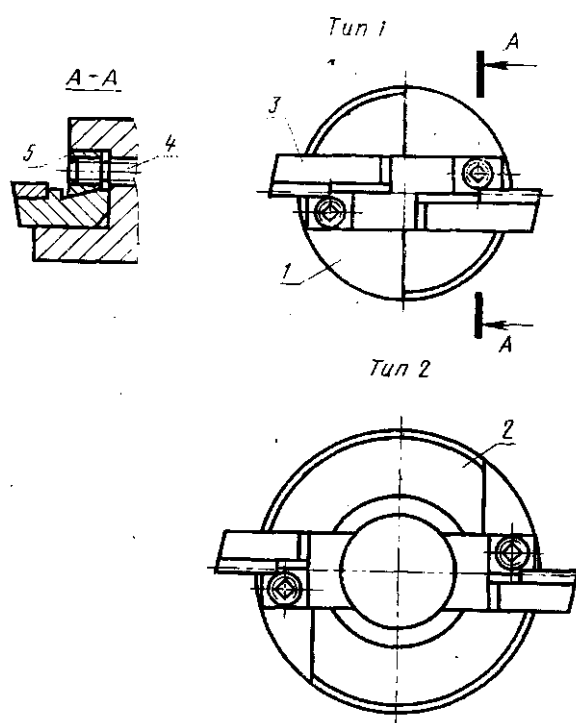
4а. Винты крепежные для головок типа I — 6000-0358 по ГОСТ 13896-68.

(Введен дополнительно, Изм. № 1).

5. Конструкция и основные размеры головок указаны в рекомендуемом приложении.

КОНСТРУКЦИЯ И ОСНОВНЫЕ РАЗМЕРЫ ГОЛОВОК

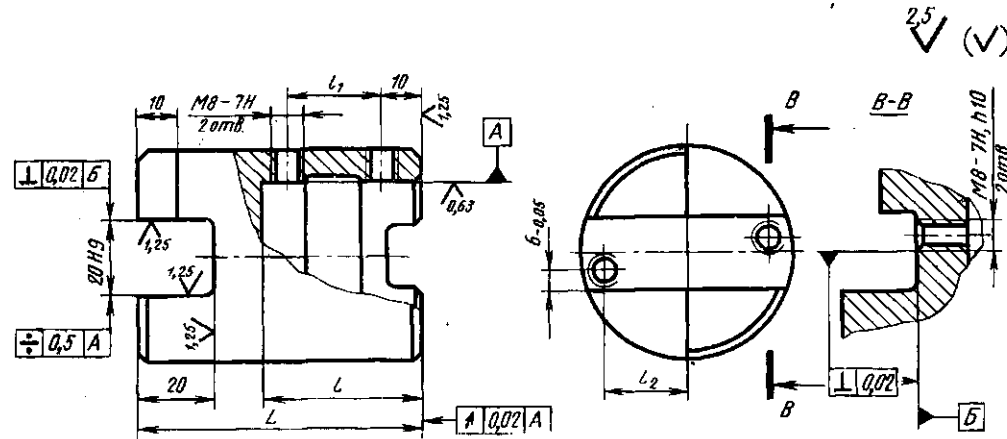
Головки типов 1 и 2 (черт. 1)



1—корпус головки типа 1, см. черт. 2; табл. 1; 2—корпус головки типа 2, см. черт. 3, табл. 2; 3—резец, см. черт. 4, табл. 3; 4—дифференциальный винт см. черт. 5; 5—клин, см. черт. 6.

Черт. 1

Корпус (поз. 1) головки типа 1

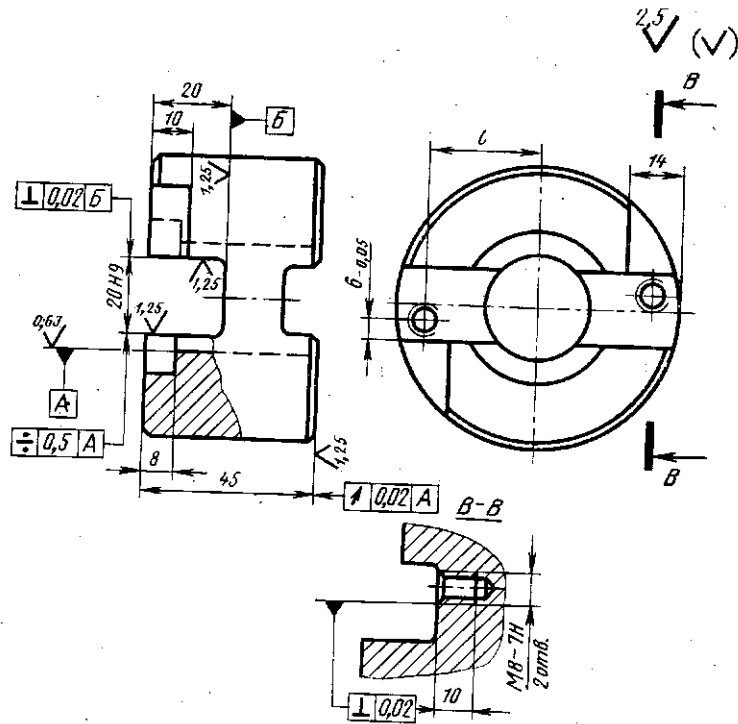


Черт. 2

Таблица 1

мм				
Диаметр расточной головки D	L	l	l_1	l_2 (пред. откл. +0.2)
40—53	58	30	15	10
50—65	75	45	25	15
63—85				22

Корпус (поз. 2) головки типа 2



Черт. 3

Таблица 2

мм	
Диаметр расточной головки D	l (пред. откл. $+0,2$)
80—100	30
95—110	38